

A photograph of a banana peel lying on a solid blue background. The peel is yellow and brown, with some dark spots, and is positioned diagonally from the top left towards the bottom right.

Sorteringsvejledning
for Greve kommune

KLAR til sortering

KLAR
FORSYNING

Affald skal sorteres

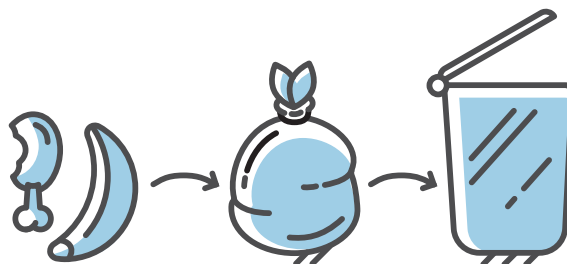
Affald er ikke bare affald, men indeholder gode råstoffer, som skal bruges igen. Derfor skal det sorteres rigtigt. For at vi i Greve Kommune kan blive bedre til at sortere, har du nu fået nye beholdere eller containere og en køkkenspand til indendørs sortering.

Har du brug for yderligere hjælp til sortering, så brug sorteringsguiden på hjemmesiden Klarforsyning.dk eller hent vores app, Affaldsportal.

Hvis du har gode idéer til yderligere information eller synes, at der mangler information, så kontakt os endelig!

Den nye køkkenspand

Din nye køkkenspand kan du bruge til at samle madaffaldet i køkkenet. Du har også fået grønne poser til at bruge i spanden.



Stil f.eks. spanden under køkkenvasken, og brug de grønne poser til affaldet. Og husk – de grønne poser er kun beregnet til madaffald.

Madposer og batterier



Enfamiliehuse

Nye poser

Når du er ved at løbe tør for madposer, binder du en pose omkring håndtaget på din beholder. Så lægger skraldemanden nye poser på din beholder.

Batterier skal puttes i en klar plastpose og placeres på låget af din beholder til papir og glas.



Etageboliger og boliger med fællesløsning

Nye poser

Når du er ved at løbe tør for madposer, skal du kontakte dit ejendomskontor eller den affaldsansvarlige for at få udleveret nye poser til din køkkenspand.

Batterier skal afleveres i de batteribeholdere, du finder i containergården eller ved glascontaineren.

Restaffald



- ✓ Mælke- og juicekartoner
- ✓ Bleer, vatpinde og hygiejneaffald (indpakket)
- ✓ Kattegrus og kæledyrstrøelse
- ✓ Aske og cigaretskod (indpakket)
- ✓ Pizzabakker
- ✓ Tomme tuber
- ✓ Støvsugerposer
- ✓ Chips- og kaffeposer
- ✓ Opfej



Nej tak til:

- Kemikalier og farligt affald.
- Elektronik, batterier og elpærer.
- Genanvendeligt affald.

Madaffald



- ✓ Frugt og grønt
- ✓ Æggeskaller
- ✓ Oste- og mælkeprodukter
- ✓ Brød og kager
- ✓ Ris og pasta
- ✓ Brugt køkkenrulle
- ✓ Fedt og sovs
- ✓ Kaffe- og tefiltre
- ✓ Afskårne blomster
- ✓ Kød, knogler, fisk og skaldyr



**Husk knude
på posen!**

Nej tak til:

- Emballage og staniol.
- Vatspinde, bleer og hygiejneaffald.
- Kattegrus, haveaffald og jord.

Papir



- ✓ Aviser
- ✓ Kverter med rude
- ✓ Kontorpaper
- ✓ Magasiner
- ✓ Reklamer
- ✓ Tryksager



Nej tak til:

- Kartonemballage og gavepaper.
- Vådt og snavset paper.
- Bøger med ryg.

Glas

- ✓ Glasemballage
- ✓ Glasflasker
- ✓ Glasskår
- ✓ Glas med låg
- ✓ Kervesglas

Giv et let
skyl i
koldt vand!



Nej tak til:

- Ildfast glas/fade, drikkeglas, porcelæn og keramik.
- Vinduesglas- og spejle.
- Elpærer og medicinglas med indhold.

Pap



- ✓ Bølgepap
- ✓ Karton
- ✓ Kartonemballage
- ✓ Papemballage
- ✓ Papkasser
- ✓ Paprør
- ✓ Skotøjsæsker
- ✓ Ægebakker



**Pap skal
være rent
og tørt**

Nej tak til:

- Pizzabakker og mælkekartoner.
- Vådt/snavset pap og plastbelagt pap
- Flamingo, gavepapir og bøger.

Plast



- ✓ Bobleplast
- ✓ Omslag fra CD og DVD
- ✓ Plastflasker og -dunke
- ✓ Plastposer
- ✓ Plastbakker
- ✓ Plastbøtter
- ✓ Plastfolie
- ✓ Plastlåg
- ✓ Slikposer
- ✓ Sort plast



**Tøm dunke
og giv et
let skyl!**

Nej tak til:

- Margretheskåle og plast med elektronik.
- PVC og emballage fra kemikalier og maling.
- Flamingo og fyldt emballage.

Metal



- ✓ Bestik
- ✓ Drikkedåser
- ✓ Gryder og pander
- ✓ Konservesdåser
- ✓ Metallåg
- ✓ Mindre metalgenstande



Afleveres i klare
sække i fortovsind-
samling eller i beholder
i containergård.

Nej tak til:

- Metal med elektronik, gasflasker, ledninger og kabler.
- Kaffekapsler med kaffe i, chips- og kaffeposer.
- Spraydåser, malerspande, medicinemballage og trykflasker/holdere.

Husstande med fortovsindsamling

Vi henter følgende storskrald og genbrugsmaterialer en gang om måneden.

- **Pap i plastsække**
Store partier kan bundtes med sejlgarn, eller samles i en papkasse.
- **Metal**
Øl- og sodavandsdåser, skyllede konservesdåser og småt metal. Metal stilles ud i klare sække. Stort metal, som f.eks. et tørrestativ, stiller du bare på fortovet.
- **Elektronik**
Alt med el-ledning eller batterier – men husk at tage batterierne ud. Småt elektronik skal lægges i gennemsigtige plastsække. Stort elektronik kan stilles på fortovet.
- **Brændbart**
Møbler, tøj, sko, gulvtæpper, gavepapir og snavset papir og pap.
- **Ikke brændbart**
Ting af porcelæn, marmor, glas, spejle og drikkeglas.
- **Plast**
Du skal sortere plast, selv om du ikke har valgt en beholder til plast. Plast stilles ud i klare sække.
- **Rent Træ**
F.eks. kommoder eller reoler.

Haveaffald kan du aflevere, som du plejer.
Læs mere på Klarforsyning.dk



Farligt affald og byggeaffald skal afleveres på MiljøCenter Greve.



Mere info om sortering

Har du brug for yderligere hjælp til sortering, så brug sorteringsguiden på hjemmesiden klarforsyning.dk, eller hent vores app, **Affaldsportal**.

MiljøCenter Greve
Ventrupparken 16
2670 Greve

Åbent dagligt kl. 9.00 - 20.00
Undtagen den 24., 25. og 31. december
samt 1. januar.

Husk, at alt affald skal afleveres i
gennemsigtige sække, løst eller i bundter.

KLAR Forsyning
Vasebækvej 40
4600 Køge
Tlf.: 5665 2222
klar@klarforsyning.dk